



# ΕΦΗΜΕΡΙΣ ΤΗΣ ΚΥΒΕΡΝΗΣΕΩΣ

## ΤΗΣ ΕΛΛΗΝΙΚΗΣ ΔΗΜΟΚΡΑΤΙΑΣ

ΤΕΥΧΟΣ ΤΕΤΑΡΤΟ

Αρ. Φύλλου 171

8 Απριλίου 2010

### ΠΕΡΙΕΧΟΜΕΝΑ

#### ΑΠΟΦΑΣΕΙΣ

- Επικύρωση οριοθέτησης τμήματος ρεμάτων στην περιοχή ιδιοκτησίας ΠΟΣΠΕΝ στην Αμαλιάπολη Δήμου Σούρπης Ν. Μαγνησίας..... 1
- Καθορισμός χρήσης σε υπό παραχώρηση δημόσια εποικιστική δασική έκταση με πενιχρή βλάστηση, από τις πλέον άγονες, χωρίς ιδιαίτερο προστατευτικό και αισθητικό χαρακτήρα, στο Δ.Δ. Καρπερού του Δήμου Χασίων Ν. Γρεβενών..... 2

#### ΑΠΟΦΑΣΕΙΣ

- Αριθμ. 38/ 1808/Τυ (1)  
Επικύρωση οριοθέτησης τμήματος ρεμάτων στην περιοχή ιδιοκτησίας ΠΟΣΠΕΝ στην Αμαλιάπολη Δήμου Σούρπης Ν. Μαγνησίας.

#### Η ΓΕΝΙΚΗ ΓΡΑΜΜΑΤΕΑΣ ΠΕΡΙΦΕΡΕΙΑΣ ΘΕΣΣΑΛΙΑΣ

Έχοντας υπόψη:

1. Τις διατάξεις του άρ. 6 του Ν. 880/79, όπως αυτές αντικαταστάθηκαν με το άρ. 5 του Ν. 3010/02, για την οριοθέτηση υδατορεμάτων.
2. Το άρ. 6 της Υ.Α. 3046/304/3-2-89 «Κτιριοδομικός κανονισμός».
3. Το έγγραφο α.π. 8828/10415/14315/21-12-2009 της Δ.Τ.Υ. Νομ. Αυτοδιοίκησης Μαγνησίας με το οποίο διαβιβάστηκαν τα δικαιολογητικά για την επικύρωση της οριοθέτησης τμήματος ρεμάτων στην περιοχή ιδιοκτησίας ΠΟΣΠΕΝ στην Αμαλιάπολη Δήμου Σούρπης Μαγνησίας και συγκεκριμένα:

α) Τεύχος «Τεχνική έκθεση - Υπολογισμοί» με τις διατομές των ρεμάτων, που συντάχθηκε από ομάδα μελετητών και

β) σειρά σχεδίων Σ1 «Λεκάνες Απορροής», Σ 2.1 «Οριζοντιογραφία φύλλο 1», Σ 2.2 «Οριζοντιογραφία φύλλο 2» και Σ 3 «Μηκοτομές ρεμάτων» των προς οριοθέτηση ρεμάτων, τα οποία συντάχθηκαν από τους Λ. Καντάρη - Τοπ. Μηχανικό και Γ. Νεβέσκαλο - Πολ. Μηχανικό με σκοπό τον καθορισμό των σχετικών οριογραμμών, τα οποία ελέγχθηκαν και θεωρήθηκαν από την ΔΤΥΝΑ Μαγνησίας.

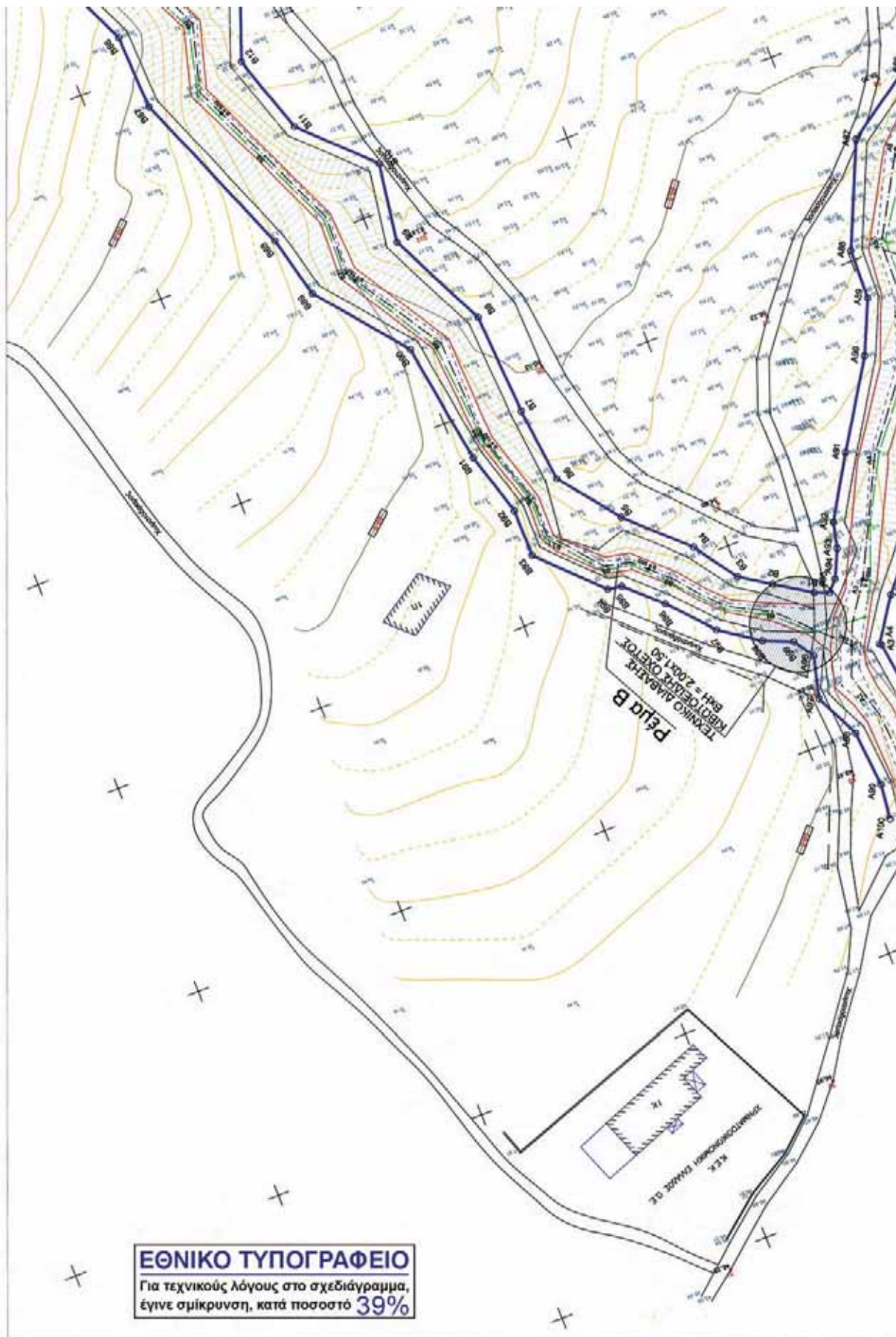
γ) Απόσπασμα από το πρακτικό 16/2009 συνεδρίασης του Δημοτικού Συμβουλίου Δήμου Σούρπης, σύμφωνα με το οποίο το Δ.Σ. γνωμοδότησε θετικά υπέρ της προτεινόμενης οριοθέτησης, αποφασίζουμε:

την επικύρωση των οριογραμμών του τμήματος των ρεμάτων στην περιοχή ιδιοκτησίας ΠΟΣΠΕΝ στην Αμαλιάπολη Δήμου Σούρπης Νομού Μαγνησίας όπως αυτές έχουν καθοριστεί στα υποβληθέντα δικαιολογητικά (β) και συγκεκριμένα στην «Οριζοντιογραφία φύλλο 1» μεταξύ των κορυφών Α48 συνεχώς έως και Α1 στην αριστερά όχθη και των κορυφών Α49 συνεχώς έως και Α100 στην δεξιά όχθη κατά την ροή των ρεμάτων «Α» και «ΑΒ» και στην «Οριζοντιογραφία φύλλο 2» μεταξύ των κορυφών Β50 συνεχώς έως και Β1 στην αριστερά όχθη και των κορυφών Β51 συνεχώς έως και Β99 στην δεξιά όχθη κατά την ροή του ρέματος «Β».

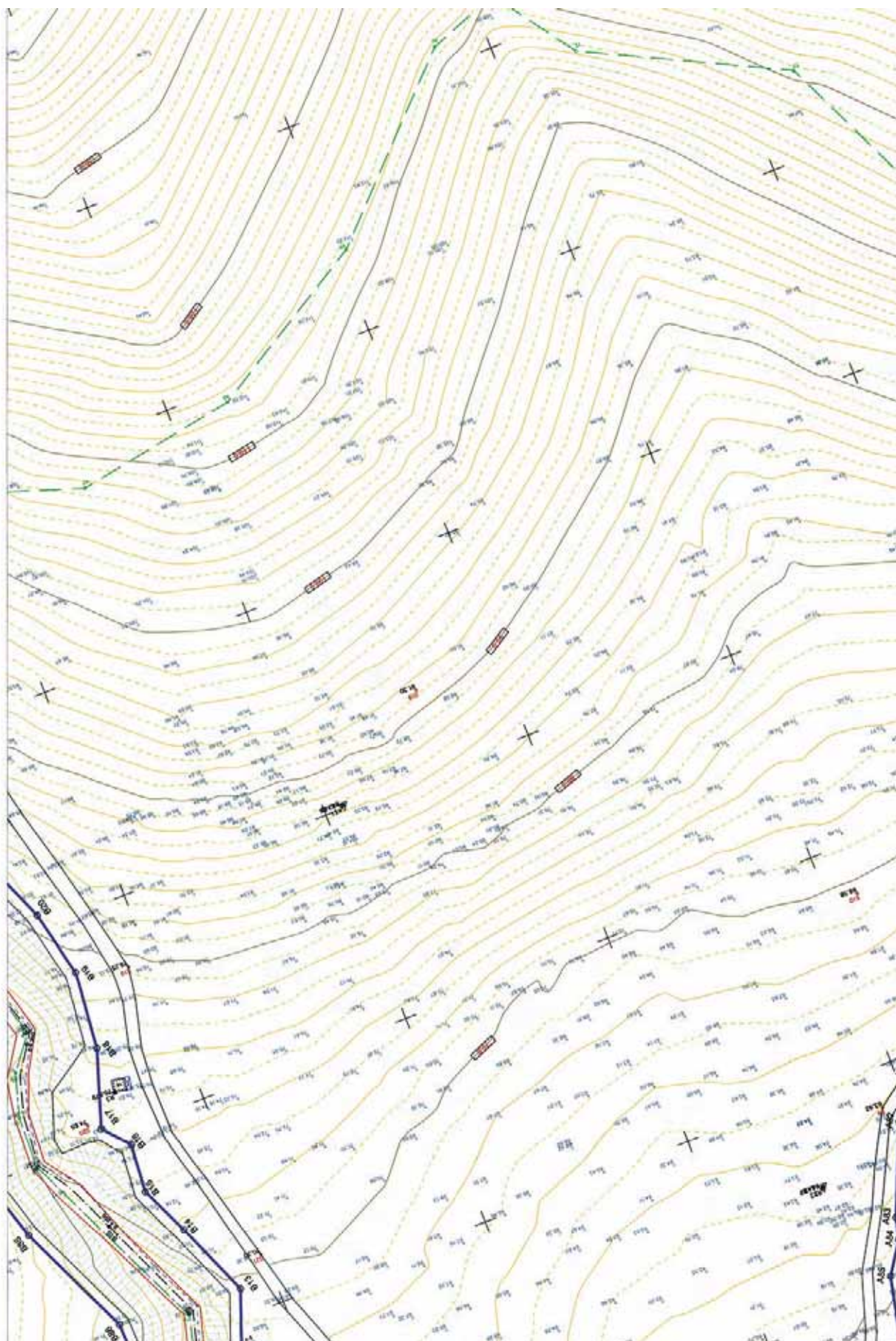
Η απόφαση αυτή να δημοσιευθεί στην Εφημερίδα της Κυβερνήσεως συνοδευόμενη από τοπογραφικό διάγραμμα των οριοθετούμενων τμημάτων ρέματος σε κατάλληλη σμίκρυνση.

Λάρισα, 2 Φεβρουαρίου 2010

Η Γενική Γραμματέας Περιφέρειας  
ΚΑΛΛΙΟΠΗ ΓΕΡΑΚΟΥΔΗ





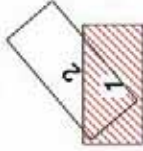




**ΥΠΟΜΝΗΜΑ**

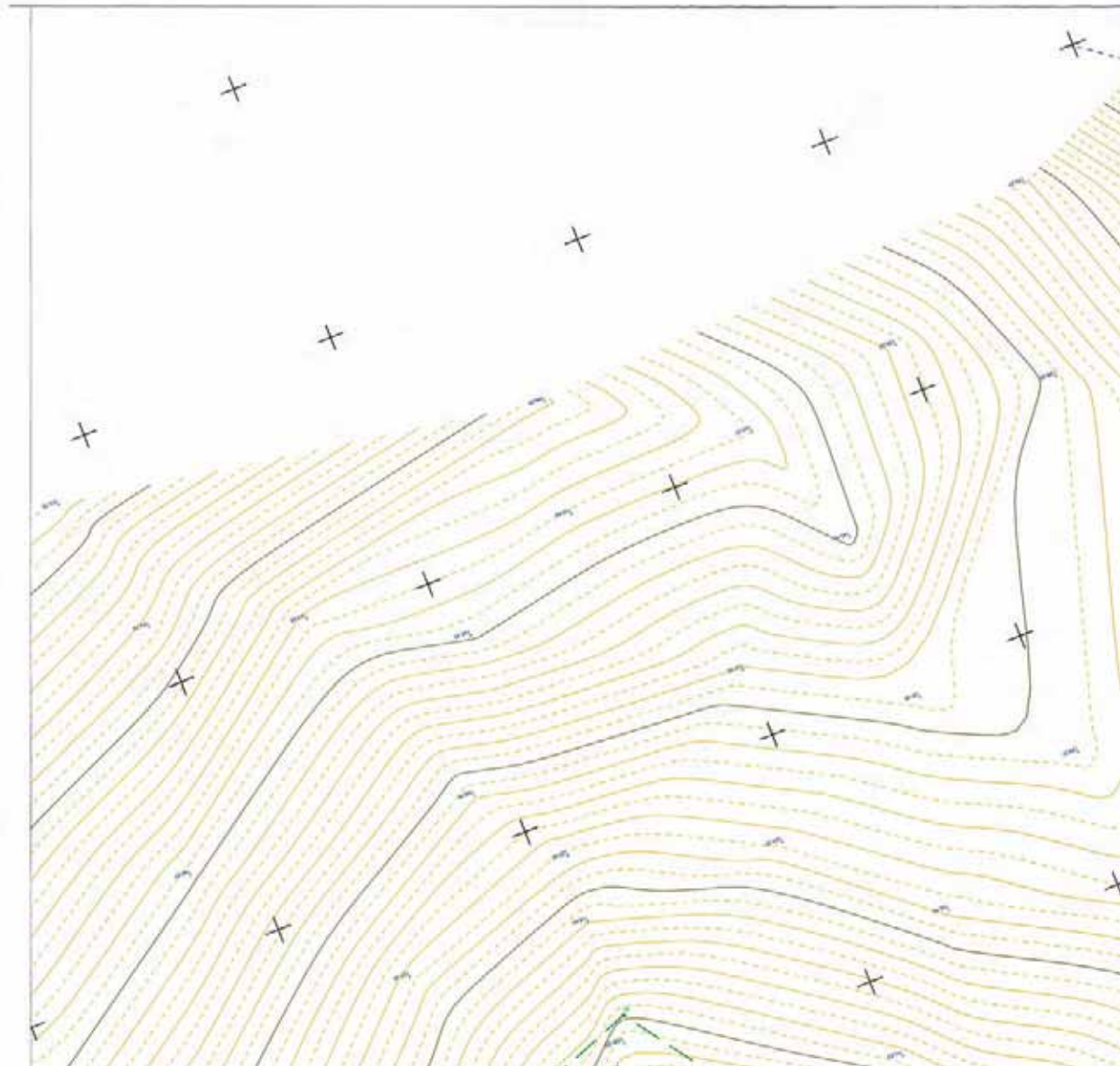
- ΕΦΥ ΜΟΝΟΤΟΝΙΑΣ ΠΟΛΥΤΕΛΕΣ ΕΡΓΟΣ ΕΚΔΟΣΜΟΝΩΣ
- ΠΡΟΤΕΚΟΜΕΝΕΣ ΓΡΑΜΜΕΣ ΟΡΙΘΜΩΣΗΣ
- ΓΡΑΜΜΕΣ ΕΝΑΝΤΙΡΡΕΑΣΤΑΤΑ Τ = 30 ΕΠΗ
- ΑΙΧΜΩΣ ΠΕΡΙΜΕΤΡΩΣ

**ΔΙΑΝΟΜΗ ΦΥΛΛΩΝ**

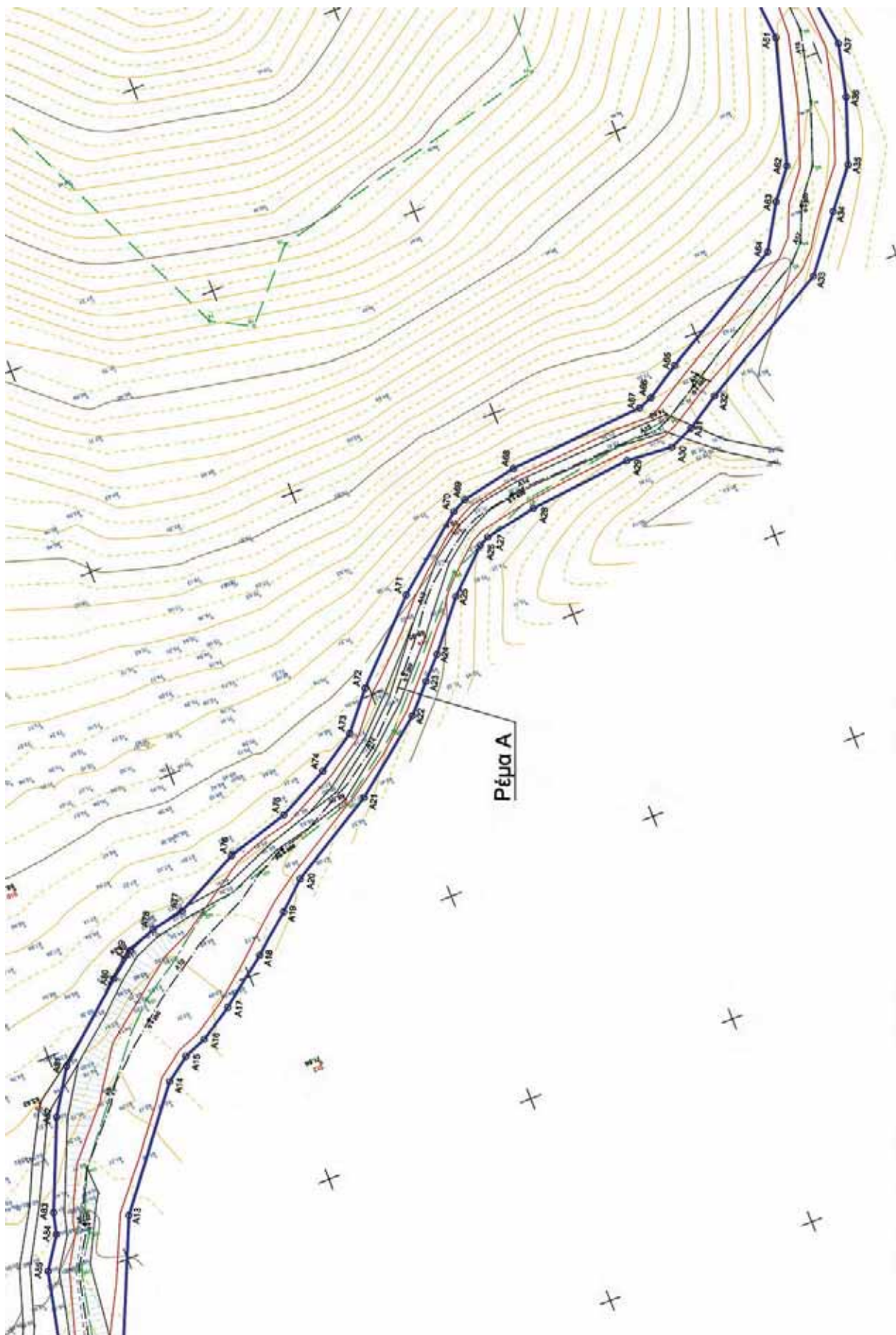


**ΠΙΝΑΚΑΣ ΣΥΝΤΕΤΑΓΜΕΝΩΝ ΚΟΡΥΦΩΝ ΟΡΙΘΜΩΣΗΣ ΡΕΜΑΤΟΣ Α (ΣΥΣΤΗΜΑ ΕΓΓΛ. ΉΓ)**

Α/Α	X	Y	X	Y	
A1/A	404.354.93	4.334.231.96	404.095.17	4.333.929.24	
A1/B	404.320.72	4.334.220.29	A90	404.099.46	4.333.935.50
A1/C	404.325.71	4.334.153.90	A81	404.032.05	4.333.950.05
A1/D	404.326.03	4.334.153.52	A82	404.021.37	4.333.971.76
A1/E	404.319.48	4.334.173.59	A83	404.017.30	4.333.702.99
A1/F	404.310.27	4.334.163.27	A84	404.021.11	4.333.723.13
A1/G	404.298.49	4.334.143.61	A85	404.026.50	4.333.742.36
A1/H	404.291.19	4.334.130.49	A86	404.030.76	4.333.755.78
A1/I	404.284.09	4.334.113.87	A87	404.025.12	4.333.771.96
A1/J	404.285.11	4.334.098.78	A88	404.023.51	4.333.775.61
A1/K	404.276.65	4.334.085.12	A89	404.017.25	4.333.788.40
A1/L	404.258.99	4.334.069.00	A90	404.010.85	4.333.808.17
A1/M	404.245.99	4.334.040.69	A81	404.007.93	4.333.843.35
A1/N	404.225.99	4.334.015.53	A82	404.016.11	4.333.871.84
A1/O	404.220.36	4.334.011.55	A83	404.021.46	4.333.878.56
A1/P	404.214.99	4.334.009.51	A84	404.027.51	4.333.889.62
A1/Q	404.207.25	4.334.004.71	A85	404.057.10	4.333.905.10
A1/R	404.196.03	4.333.995.21	A86	404.054.89	4.333.910.02
A1/S	404.187.25	4.333.959.16	A87	404.068.26	4.333.911.23
A1/T	404.180.95	4.333.953.30	A88	404.100.44	4.333.913.44
A1/U	404.160.33	4.333.971.39	A89	404.113.48	4.333.915.03
A1/V	404.143.08	4.333.958.02	A70	404.116.86	4.333.917.59
A1/W	404.137.26	4.333.941.80	A71	404.134.22	4.333.931.67
A1/X	404.132.69	4.333.940.90	A72	404.150.94	4.333.948.17
A1/Y	404.123.69	4.333.936.24	A73	404.157.66	4.333.956.25
A1/Z	404.114.09	4.333.927.28	A74	404.166.85	4.333.962.25
A1/AA	404.111.79	4.333.926.15	A75	404.179.03	4.333.968.37
A1/AB	404.099.49	4.333.923.72	A76	404.190.65	4.333.977.62
A1/AC	404.064.65	4.333.922.34	A77	404.208.95	4.333.980.30
A1/AD	404.068.96	4.333.919.96	A78	404.216.76	4.333.981.79
A1/AE	404.051.16	4.333.915.00	A79	404.223.24	4.333.984.15
A1/AF	404.019.70	4.333.897.88	A80	404.229.33	4.333.989.89
A1/AG	404.009.96	4.333.885.39	A81	404.246.79	4.334.003.45
A1/AH	404.002.83	4.333.870.71	A82	404.253.27	4.334.013.64
A1/AI	403.997.61	4.333.861.68	A83	404.263.22	4.334.038.69
A1/AJ	403.994.64	4.333.849.80	A84	404.268.10	4.334.045.89









A34	404.000,96	4.333.885,38
A35	404.002,83	4.333.876,71
A36	403.997,51	4.333.861,98
A37	403.994,64	4.333.849,80
A38	404.000,33	4.333.837,08
A39	404.007,85	4.333.754,20
A40	404.012,85	4.333.772,64
A41	405.018,07	4.333.758,82
A42	405.015,04	4.333.746,99
A43	404.007,81	4.333.728,51
A44	404.002,39	4.333.702,38
A45	404.010,40	4.333.664,53
A46	404.022,16	4.333.650,13
A47	404.040,57	4.333.627,26
A48	404.059,72	4.333.620,24
A82	404.253,27	4.334.013,64
A83	404.261,91	4.334.033,67
A84	404.263,22	4.334.039,69
A85	404.268,10	4.334.045,69
A86	404.271,99	4.334.053,13
A87	404.268,78	4.334.074,42
A88	404.269,21	4.334.097,75
A89	404.269,59	4.334.100,16
A90	404.305,07	4.334.121,13
A91	404.317,13	4.334.139,82
A92	404.305,92	4.334.153,72
A93	404.327,93	4.334.159,55
A94	404.328,89	4.334.165,61
A95	404.332,41	4.334.168,28
A96	404.341,07	4.334.180,52
A97	404.343,44	4.334.180,88
A98	404.338,60	4.334.200,37
A99	404.337,43	4.334.213,40
A100	404.338,46	4.334.221,49

**ΠΑΡΑΘΕΣΤΙΚΟΣ ΟΙΚΟΔΟΜΙΚΟΣ ΣΥΝΕΤΑΙΡΙΣΜΟΣ ΠΛΟΙΑΡΧΩΝ ΕΜΠΟΡΙΚΟΥ ΝΑΥΤΙΚΟΥ - ΠΟΣΠΕΠ -**

**ΠΟΛΕΟΔΟΜΗΗ ΕΚΤΑΙΗΣΗ ΙΔΙΟΚΤΗΣΙΑΣ ΠΟΙΠΕΠ**  
 ΛΕΠΙΩΝ: ΑΜΑΛΙΩΤΩΝ - ΔΗΜΟΣ ΣΟΥΡΦΗΣ - ΝΟΜΟΣ ΜΑΓΝΗΣΙΑΣ

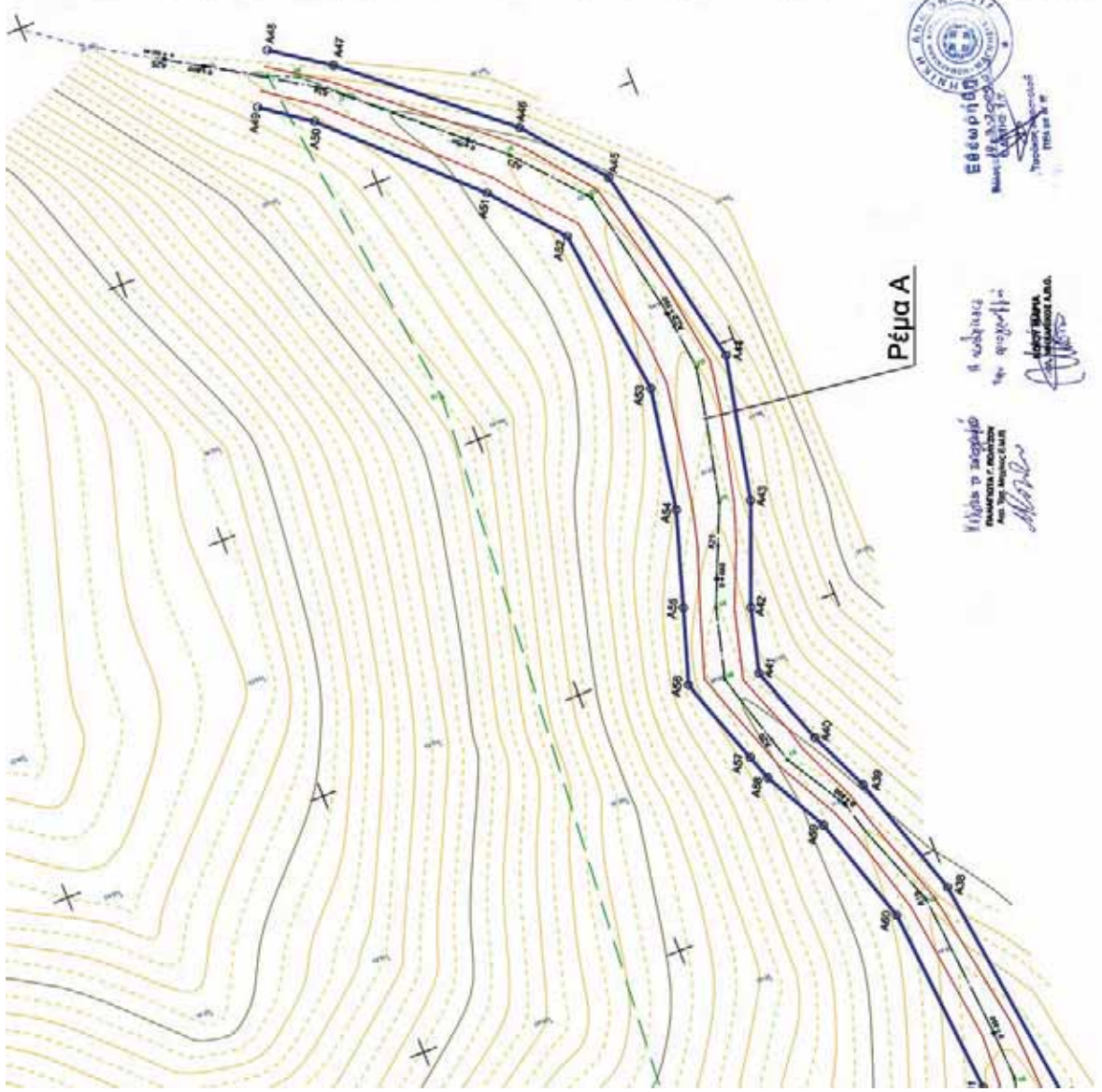
**ΥΔΡΑΥΛΙΚΗ ΜΕΛΕΤΗ ΟΡΙΘΜΕΤΗΣΗΣ ΡΕΙΜΑΤΩΝ**

- Ουδός μέσης: ΒΑΣΙΛΙΚΗ ΒΑΣΙΛΟΥ (Αρχιτέκτονας - Ποσειδάριος)  
 ΛΟΥΚΑΣ ΚΑΠΑΡΗΣ (Αρχ. Τοπογράφος - Μηχανικός)  
 ΓΕΩΡΓΙΟΣ ΝΕΒΕΚΑΛΟΣ (Πολιτικός Μηχανικός - Υδραυλικός)  
 ΜΙΧΑΗΛΗΣ ΛΙΘΙΗΣ (Γεωλόγος)  
 ΑΙΚΑΤΕΡΙΝΗ ΛΙΘΗ (Γεωλόγος - Περιβαλλοντολόγος)  
 ΓΡΗΓΟΡΗΣ ΑΝΤΩΝΙΟΥΛΟΣ (Αρχ. Τοπογράφος - Μηχανικός)

**ΟΡΙΖΟΝΤΙΟΓΡΑΦΙΑ (ΦΥΛΛΟ 1)**

Επιλογή Τοπογραφικού Αποφωτισμού: ΛΟΓΩΣ ΚΑΠΑΡΗΣ  
 Επικύρωση Υδρολογικής Μελέτης: ΓΕΩΡΓΙΟΣ ΝΕΒΕΚΑΛΟΣ

Αρ. Σελίδων: **Σ 2.1**  
 Κλίμακα: 1:500  
 Ημερομηνία: ΔΕΚΕΜΒΡΙΟΣ 2009

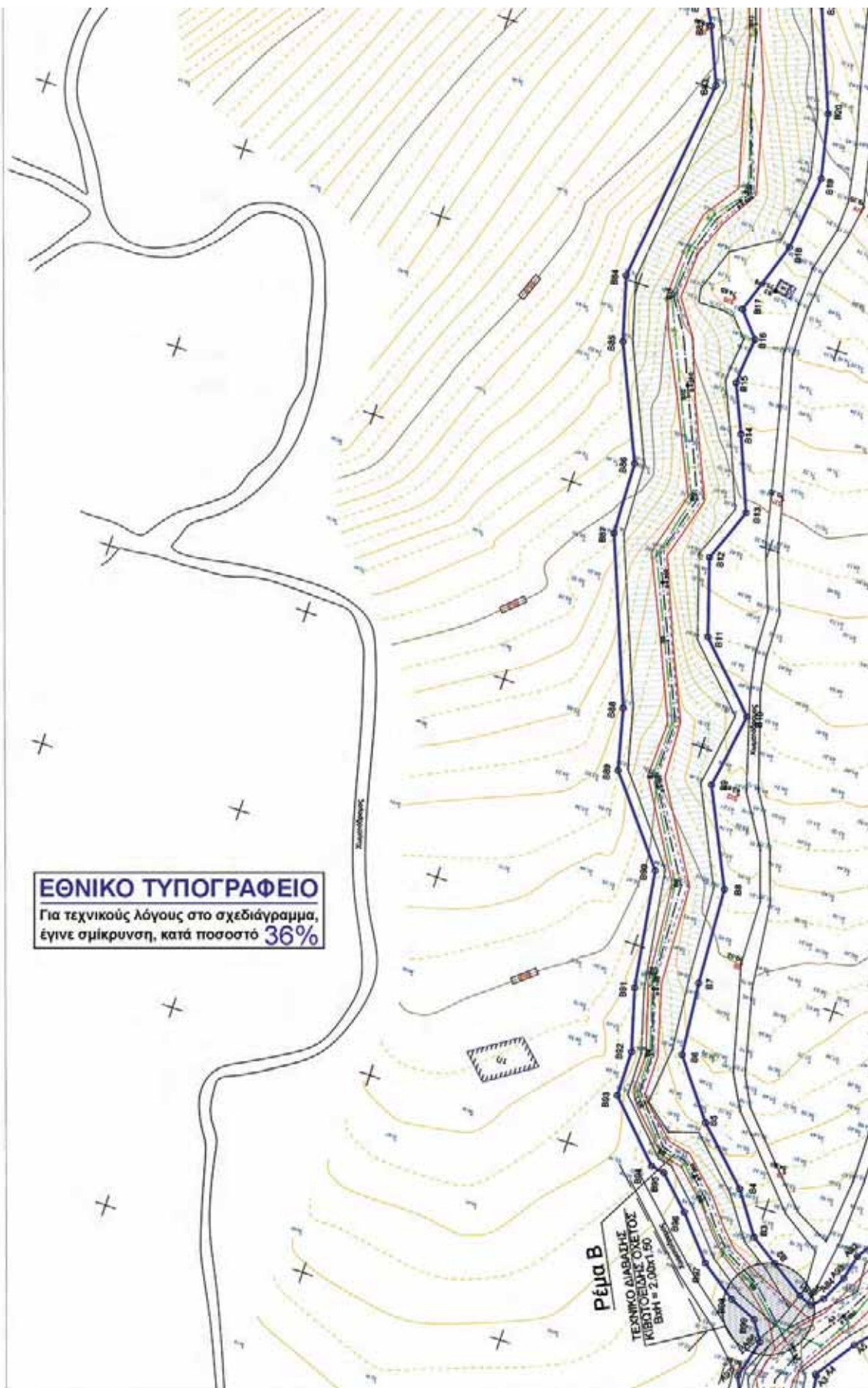


**Ρέμα Α**

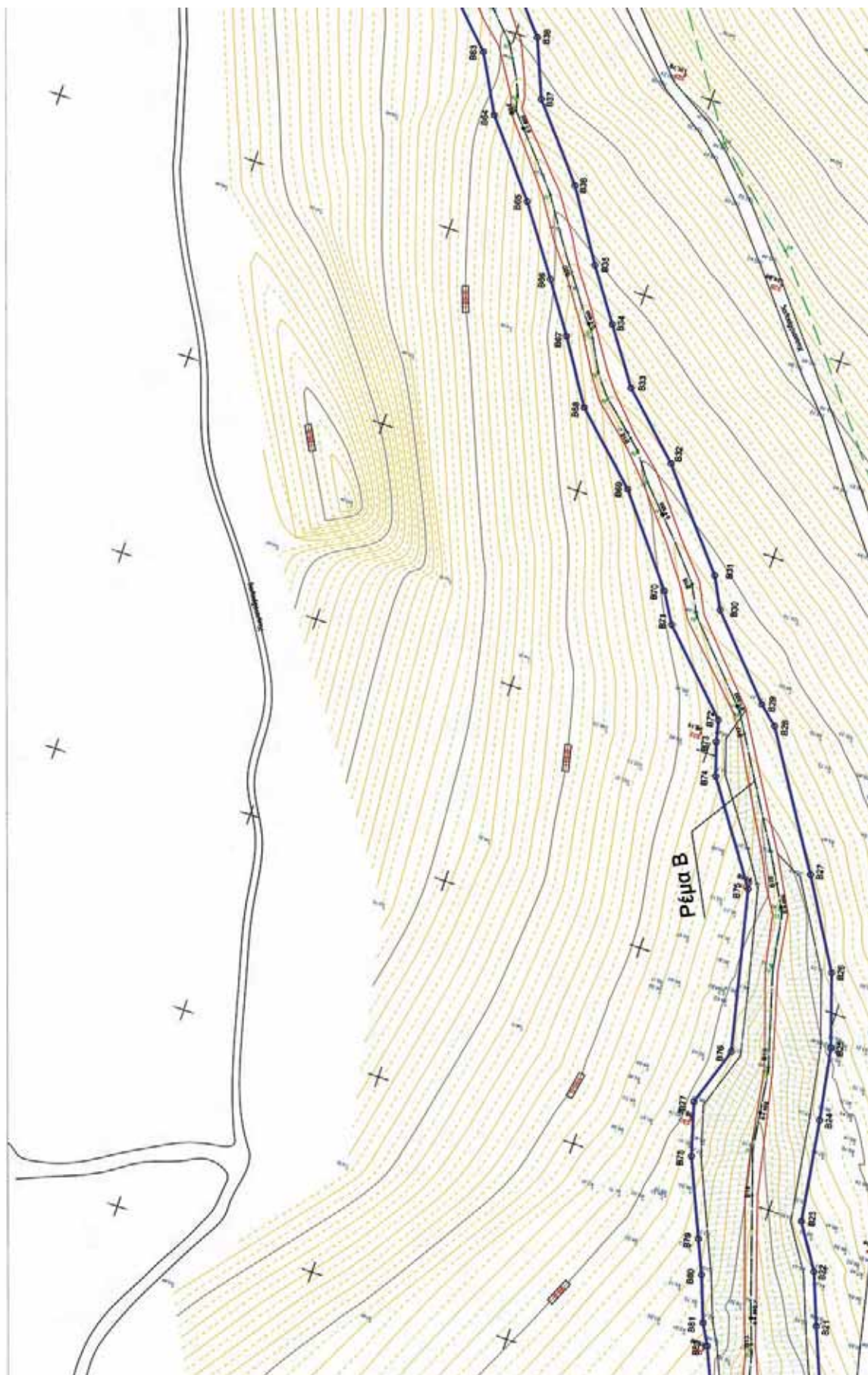
ΕΓΚΛΗΡΟΦΙΑ  
 Μ. ΟΥΡΑΝΙΟΥ ΔΡΑΣΕ Α.Ε.  
 Γ. ΟΥΡΑΝΙΟΥ ΔΡΑΣΕ Α.Ε.  
 Τηλεφωνικά Κέντρα: Αθήνα, Πειραιώς 152

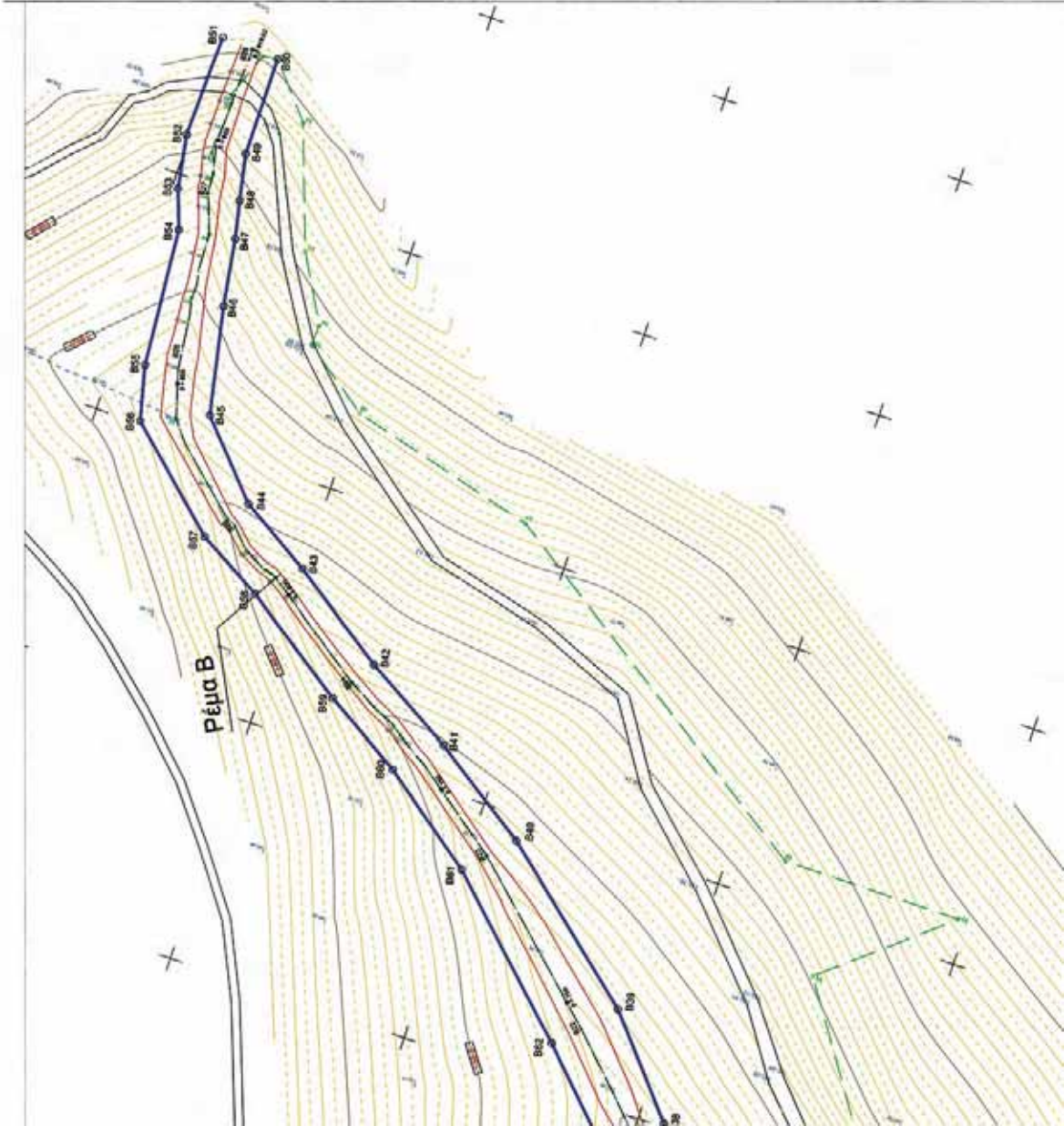
Κτίσιος Υποψήφιος  
 Γεωργίου Νεβεκαλός  
 Αρμόδιος

ΕΠΙΧΕΙΡΗΣΙΑΚΟ  
 Μ. ΟΥΡΑΝΙΟΥ ΔΡΑΣΕ Α.Ε.  
 Γ. ΟΥΡΑΝΙΟΥ ΔΡΑΣΕ Α.Ε.  
 Διεύθυνση: Αθήνα, Πειραιώς 152  
 Τηλεφωνικά Κέντρα: Αθήνα, Πειραιώς 152  
 Αρμόδιος: Γεωργίου Νεβεκαλός

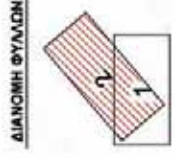








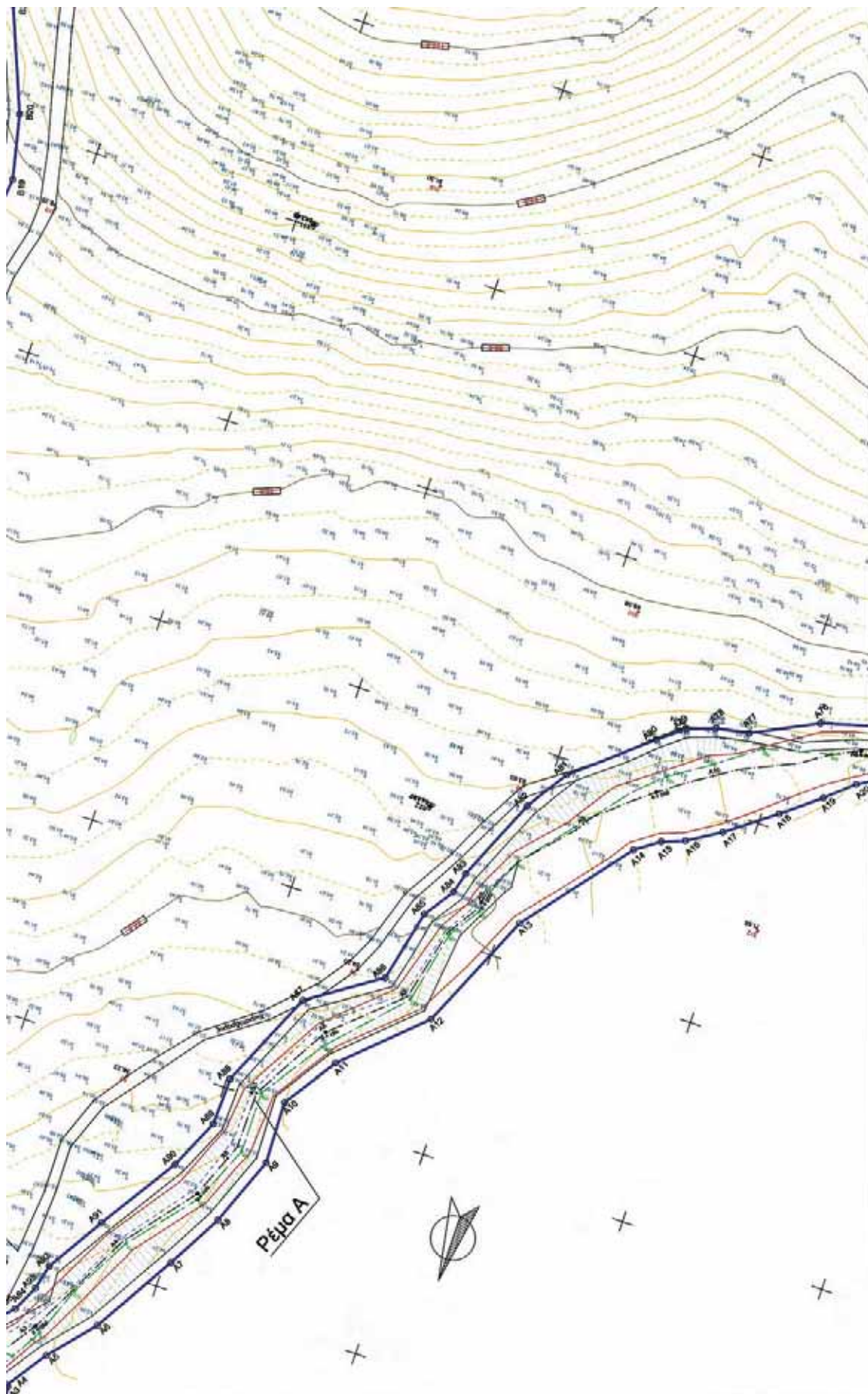
- ΥΠΟΜΗΝΙΑ**
- ΟΡΟΣ ΙΣΟΚΥΜΑΤΩΝ Π.Σ.Τ.Ε.Κ. ΓΥΡΟΣ ΠΟΛΥΚΟΚΚΩΝ
  - ΠΡΟΤΕΙΝΟΜΕΝΕΣ ΓΡΑΜΜΕΣ ΟΡΙΘΜΟΤΗΤΟΣ
  - ΓΡΑΜΜΕΣ ΓΙΑΝΝΟΥΡΑΣ ΓΥΡΟΣ ΒΙΕΤΗ
  - - - ΑΙΩΝΙΑ ΡΕΥΜΑΤΟΣ



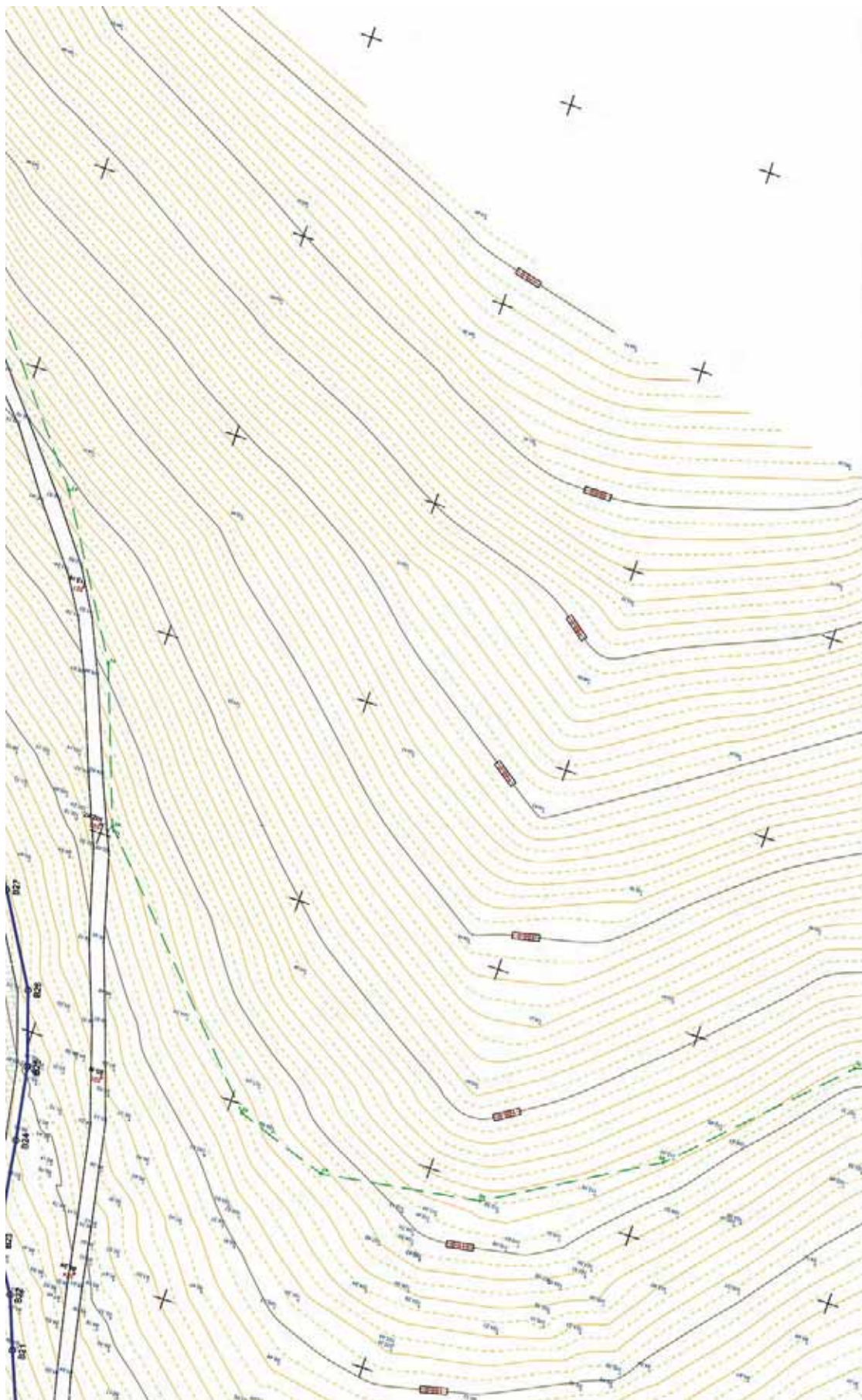
**ΠΙΝΑΚΑΣ ΣΥΝΤΕΤΑΓΜΕΝΩΝ ΚΟΡΥΦΩΝ ΟΡΙΘΜΟΤΗΤΗΣ ΡΕΜΑΤΟΣ Β (ΣΥΣΤΗΜΑ ΕΓΣΑ ΤΥ)**

Α/Α	X	Y	X	Y	
Α1/Α	404.705.15	4.333.421.23	Α1/Α	404.705.15	4.333.421.23
Α2/Α	404.705.41	4.334.105.28	Α2/Α	404.705.41	4.334.105.28
Β1	404.705.01	4.334.140.03	Β1	404.705.01	4.334.140.03
Β2	404.745.71	4.334.161.05	Β2	404.745.71	4.334.161.05
Β3	404.745.76	4.333.432.65	Β3	404.745.76	4.333.432.65
Β4	404.745.81	4.333.450.78	Β4	404.745.81	4.333.450.78
Β5	404.745.85	4.334.147.38	Β5	404.745.85	4.334.147.38
Β6	404.775.25	4.334.134.08	Β6	404.775.25	4.334.134.08
Β7	404.775.29	4.334.134.08	Β7	404.775.29	4.334.134.08
Β8	404.782.40	4.334.140.81	Β8	404.782.40	4.334.140.81
Β9	404.785.05	4.334.030.01	Β9	404.785.05	4.334.030.01
Β10	404.784.91	4.334.037.69	Β10	404.784.91	4.334.037.69
Β11	404.792.15	4.334.030.70	Β11	404.792.15	4.334.030.70
Β12	404.797.09	4.334.034.67	Β12	404.797.09	4.334.034.67
Β13	404.475.05	4.334.055.48	Β13	404.475.05	4.334.055.48
Β14	404.475.09	4.333.992.54	Β14	404.475.09	4.333.992.54
Β15	404.475.13	4.333.992.54	Β15	404.475.13	4.333.992.54
Β16	404.475.17	4.333.992.54	Β16	404.475.17	4.333.992.54
Β17	404.475.21	4.333.992.54	Β17	404.475.21	4.333.992.54
Β18	404.475.25	4.333.992.54	Β18	404.475.25	4.333.992.54
Β19	404.475.29	4.333.992.54	Β19	404.475.29	4.333.992.54
Β20	404.475.33	4.333.992.54	Β20	404.475.33	4.333.992.54
Β21	404.475.37	4.333.992.54	Β21	404.475.37	4.333.992.54
Β22	404.475.41	4.333.992.54	Β22	404.475.41	4.333.992.54
Β23	404.475.45	4.333.992.54	Β23	404.475.45	4.333.992.54
Β24	404.475.49	4.333.992.54	Β24	404.475.49	4.333.992.54
Β25	404.475.53	4.333.992.54	Β25	404.475.53	4.333.992.54
Β26	404.475.57	4.333.992.54	Β26	404.475.57	4.333.992.54
Β27	404.475.61	4.333.992.54	Β27	404.475.61	4.333.992.54
Β28	404.475.65	4.333.992.54	Β28	404.475.65	4.333.992.54
Β29	404.475.69	4.333.992.54	Β29	404.475.69	4.333.992.54
Β30	404.475.73	4.333.992.54	Β30	404.475.73	4.333.992.54
Β31	404.475.77	4.333.992.54	Β31	404.475.77	4.333.992.54
Β32	404.475.81	4.333.992.54	Β32	404.475.81	4.333.992.54
Β33	404.475.85	4.333.992.54	Β33	404.475.85	4.333.992.54
Β34	404.475.89	4.333.992.54	Β34	404.475.89	4.333.992.54
Β35	404.475.93	4.333.992.54	Β35	404.475.93	4.333.992.54
Β36	404.475.97	4.333.992.54	Β36	404.475.97	4.333.992.54
Β37	404.476.01	4.333.992.54	Β37	404.476.01	4.333.992.54
Β38	404.476.05	4.333.992.54	Β38	404.476.05	4.333.992.54
Β39	404.476.09	4.333.992.54	Β39	404.476.09	4.333.992.54
Β40	404.476.13	4.333.992.54	Β40	404.476.13	4.333.992.54
Β41	404.476.17	4.333.992.54	Β41	404.476.17	4.333.992.54
Β42	404.476.21	4.333.992.54	Β42	404.476.21	4.333.992.54
Β43	404.476.25	4.333.992.54	Β43	404.476.25	4.333.992.54
Β44	404.476.29	4.333.992.54	Β44	404.476.29	4.333.992.54
Β45	404.476.33	4.333.992.54	Β45	404.476.33	4.333.992.54
Β46	404.476.37	4.333.992.54	Β46	404.476.37	4.333.992.54
Β47	404.476.41	4.333.992.54	Β47	404.476.41	4.333.992.54
Β48	404.476.45	4.333.992.54	Β48	404.476.45	4.333.992.54
Β49	404.476.49	4.333.992.54	Β49	404.476.49	4.333.992.54
Β50	404.476.53	4.333.992.54	Β50	404.476.53	4.333.992.54
Β51	404.476.57	4.333.992.54	Β51	404.476.57	4.333.992.54
Β52	404.476.61	4.333.992.54	Β52	404.476.61	4.333.992.54
Β53	404.476.65	4.333.992.54	Β53	404.476.65	4.333.992.54
Β54	404.476.69	4.333.992.54	Β54	404.476.69	4.333.992.54
Β55	404.476.73	4.333.992.54	Β55	404.476.73	4.333.992.54
Β56	404.476.77	4.333.992.54	Β56	404.476.77	4.333.992.54
Β57	404.476.81	4.333.992.54	Β57	404.476.81	4.333.992.54
Β58	404.476.85	4.333.992.54	Β58	404.476.85	4.333.992.54
Β59	404.476.89	4.333.992.54	Β59	404.476.89	4.333.992.54
Β60	404.476.93	4.333.992.54	Β60	404.476.93	4.333.992.54
Β61	404.476.97	4.333.992.54	Β61	404.476.97	4.333.992.54
Β62	404.477.01	4.333.992.54	Β62	404.477.01	4.333.992.54
Β63	404.477.05	4.333.992.54	Β63	404.477.05	4.333.992.54
Β64	404.477.09	4.333.992.54	Β64	404.477.09	4.333.992.54
Β65	404.477.13	4.333.992.54	Β65	404.477.13	4.333.992.54
Β66	404.477.17	4.333.992.54	Β66	404.477.17	4.333.992.54
Β67	404.477.21	4.333.992.54	Β67	404.477.21	4.333.992.54
Β68	404.477.25	4.333.992.54	Β68	404.477.25	4.333.992.54
Β69	404.477.29	4.333.992.54	Β69	404.477.29	4.333.992.54
Β70	404.477.33	4.333.992.54	Β70	404.477.33	4.333.992.54
Β71	404.477.37	4.333.992.54	Β71	404.477.37	4.333.992.54
Β72	404.477.41	4.333.992.54	Β72	404.477.41	4.333.992.54
Β73	404.477.45	4.333.992.54	Β73	404.477.45	4.333.992.54
Β74	404.477.49	4.333.992.54	Β74	404.477.49	4.333.992.54
Β75	404.477.53	4.333.992.54	Β75	404.477.53	4.333.992.54
Β76	404.477.57	4.333.992.54	Β76	404.477.57	4.333.992.54
Β77	404.477.61	4.333.992.54	Β77	404.477.61	4.333.992.54
Β78	404.477.65	4.333.992.54	Β78	404.477.65	4.333.992.54
Β79	404.477.69	4.333.992.54	Β79	404.477.69	4.333.992.54
Β80	404.477.73	4.333.992.54	Β80	404.477.73	4.333.992.54
Β81	404.477.77	4.333.992.54	Β81	404.477.77	4.333.992.54
Β82	404.477.81	4.333.992.54	Β82	404.477.81	4.333.992.54
Β83	404.477.85	4.333.992.54	Β83	404.477.85	4.333.992.54
Β84	404.477.89	4.333.992.54	Β84	404.477.89	4.333.992.54
Β85	404.477.93	4.333.992.54	Β85	404.477.93	4.333.992.54
Β86	404.477.97	4.333.992.54	Β86	404.477.97	4.333.992.54
Β87	404.478.01	4.333.992.54	Β87	404.478.01	4.333.992.54
Β88	404.478.05	4.333.992.54	Β88	404.478.05	4.333.992.54
Β89	404.478.09	4.333.992.54	Β89	404.478.09	4.333.992.54
Β90	404.478.13	4.333.992.54	Β90	404.478.13	4.333.992.54
Β91	404.478.17	4.333.992.54	Β91	404.478.17	4.333.992.54
Β92	404.478.21	4.333.992.54	Β92	404.478.21	4.333.992.54
Β93	404.478.25	4.333.992.54	Β93	404.478.25	4.333.992.54
Β94	404.478.29	4.333.992.54	Β94	404.478.29	4.333.992.54
Β95	404.478.33	4.333.992.54	Β95	404.478.33	4.333.992.54
Β96	404.478.37	4.333.992.54	Β96	404.478.37	4.333.992.54
Β97	404.478.41	4.333.992.54	Β97	404.478.41	4.333.992.54
Β98	404.478.45	4.333.992.54	Β98	404.478.45	4.333.992.54
Β99	404.478.49	4.333.992.54	Β99	404.478.49	4.333.992.54
Β100	404.478.53	4.333.992.54	Β100	404.478.53	4.333.992.54













Αριθ. 504

(2)

Καθορισμός χρήσης σε υπό παραχώρηση δημόσια εποικιστική δασική έκταση με πενιχρή βλάστηση, από τις πλέον άγονες, χωρίς ιδιαίτερο προστατευτικό και αισθητικό χαρακτήρα, στο Δ.Δ. Καρπερού του Δήμου Χασίων Ν. Γρεβενών.

## Ο ΝΟΜΑΡΧΗΣ ΓΡΕΒΕΝΩΝ

Έχοντας υπόψη:

1. Το Ν. 1512/85 (ΦΕΚ 4Α'/1985) «Τροποποίηση και συμπλήρωση πολεοδομικών Διατάξεων, ρύθμιση συναφών θεμάτων και θεμάτων του ταμείου νομικών» και ειδικότερα το άρθρο 3 αυτού.

2. Το Ν. 1337/83 (ΦΕΚ 33Α'/1983) «Επέκταση των πολεοδομικών σχεδίων, οικιστική ανάπτυξη και σχετικές ρυθμίσεις».

3. Το Ν. 2742/99 (ΦΕΚ 207 Α'/1999) «Χωροταξικός σχεδιασμός και αιεφόρος ανάπτυξη και άλλες διατάξεις».

4. Την κοινή υπουργική απόφαση Υ1β/2000/29-3-95 (ΦΕΚ 343Β'/1995) Υγειονομική διάταξη «Περί όρων ιδρύσεως και λειτουργίας πτηνοκτηνοτροφικών εγκαταστάσεων».

5. Την Υ.Α. 83840/3591/12-12-86 (ΦΕΚ 1Δ'/5-1-87) του Υπουργείου Π.Ε.Χ.Ω.Δ.Ε. «Αποστάσεις από πόλεις, χωριά, οικισμούς, δρόμους, σιδηροδρομικές γραμμές, λίμνες και ακτές, λουτροπόλεις, τουριστικούς χώρους, νοσοκομεία και ευαγή ιδρύματα για την ανέγερση νέας ή επέκταση νόμιμα υφισταμένης κτηνοτροφικής ή πτηνοτροφικής εγκατάστασης».

6. Το Ν. 3698/08 (ΦΕΚ 198 Α'/2-10-2008) «Ρυθμίσεις θεμάτων κτηνοτροφίας και άλλες διατάξεις».

7. Την με αρ. πρωτ. 654/17-3-2010 θετική εισήγηση της Δ/σης Πολεοδομίας και Περιβάλλοντος της Ν.Α. Γρεβενών που συνοδεύεται από:

α) Την από 19-5-2009 ομόφωνη απόφαση του Δημοτικού Συμβουλίου του Δήμου Χασίων Ν. Γρεβενών (αρ. συνεδρίασης 05/2009 και αρ. απόφασης 79/2009) για παραχώρηση της εν λόγω δημόσιας εποικιστικής δασικής έκτασης στην Γκαραλιάκου Βασιλική του Κων/νου

προκειμένου να γίνει με τη διαδικασία του άρθρου 4 του Ν. 3399/05 σε συνδυασμό με την κοινή υπουργική απόφαση 348849/31-12-2007 εξαίρεση από την κατεδάφιση των αυθαιρέτων κτισμάτων ( σταβλικές εγκαταστάσεις 250 αιγοπροβάτων) που έχουν ανεγερθεί στην έκταση αυτή.

β) Την με αρ. πρωτ. 117516/7904/1-12-2009 βεβαίωση, που αποτελεί τελεσίδικη πράξη χαρακτηρισμού, της Δ/σης Δασών Ν. Γρεβενών με την οποία βεβαιώνεται ότι η υπό παραχώρηση έκταση του Δήμου Χασίων Ν. Γρεβενών είναι εποικιστική δασική έκταση της παρ. 4 του άρθρου 3 του Ν. 998/79, όπως αυτό τροποποιήθηκε με το άρθρο 1 του Ν. 3208/2003, ότι διέπεται από τις διατάξεις της δασικής νομοθεσίας και δεν έχει αντίρρηση στην παραχώρηση της έκτασης αυτής, αποφασίζουμε:

Καθορίζουμε ως χρήση στην υπό παραχώρηση, σύμφωνα με τις διατάξεις της παρ. 2Αγ του άρθρου 13 του Ν. 1734/87 (ΦΕΚ 189 ΑΑ'/1987), και τις διατάξεις του άρθρου 6 του Ν.Δ. 221/74, δημόσια εποικιστική δασική έκταση με πενιχρή βλάστηση, από τις πλέον άγονες, χωρίς ιδιαίτερο προστατευτικό και αισθητικό χαρακτήρα, στο Δ.Δ. Καρπερού του Δήμου Χασίων Ν. Γρεβενών και συγκεκριμένα τμήμα εμβαδού 5.000 τ.μ. από το αριθ. 376 κοινόχρηστο του Αναδασμού έτους 1977 του αγροκτήματος «Δήμητρα», τη λειτουργία που εξυπηρετεί την εγκατάσταση κτηνοτροφικών εκμεταλλεύσεων.

Το τοπογραφικό διάγραμμα του αγροτεμαχίου που συντάχθηκε από τον Τεχνολόγο Μηχανικό Δομικών Έργων Γάκη Γεώργιο αποτελεί αναπόσπαστο τμήμα της παρούσας. Από τις διατάξεις της απόφασης αυτής δεν προκαλείται δαπάνη σε βάρος του κρατικού προϋπολογισμού, ούτε σε βάρος του προϋπολογισμού του οικείου Ο.Τ.Α. (Δήμος Γρεβενών Ν. Γρεβενών).

Η απόφαση αυτή με το συνημμένο τοπογραφικό διάγραμμα να δημοσιευθεί στην Εφημερίδα της Κυβερνήσεως.


Γρεβενά, 17 Μαρτίου 2010

Ο Νομάρχης

ΔΗΜΟΣΘΕΝΗΣ ΚΟΥΠΤΣΙΔΗΣ





<p>ΕΡΓΟΔΟΤΗΣ: ΓΚΑΡΑΛΙΑΚΟΥ ΒΑΣΙΛΙΚΗ Χα ΙΩΑΝΝΗ</p> <p>ΕΡΓΟ: ΠΑΡΑΧΩΡΗΣΗ ΕΚΤΑΣΗΣ ΤΟΥ ΥΠΟΥΡΓΕΙΟΥ ΓΕΩΡΓΙΑΣ</p> <p>ΘΕΣΗ: Δ.Δ. ΔΗΜΗΤΡΑΣ ΤΟΥ ΔΗΜΟΥ ΧΑΛΙΣΣΩΝ  <small>θέση "ΠΕΤΡΟΚΑΡΒΟΥΝΟ"</small></p>	<p>ΜΕΛΕΤΗΤΗΣ: ΓΑΚΗΣ ΓΕΩΡΓΙΟΣ</p> <p>ΤΟΠΟΓΡΑΦΙΚΟ ΔΙΑΓΡΑΜΜΑ</p> <p>ΑΡΙΘΜΟΣ ΣΧΕΔΙΟΥ <b>T-1</b></p> <p>ΚΛΙΜΑΚΑ: 1:500</p> <p>ΧΡΟΝΟΣ ΜΕΛΕΤΗΣ: ΑΠΡΙΛΙΟΣ 2009</p> <p>ΥΠΟΓΡΑΦΗ - ΣΦΡΑΓΙΔΑ ΜΕΛΕΤΗΤΗ</p> <div data-bbox="1220 593 1316 840" style="border: 1px solid black; padding: 5px;"> <p><b>ΓΕΩΡΓΙΟΣ ΓΑΚΗΣ</b>  <b>ΓΡΑΜΜΙΚΟΣ ΔΗΧΑΡΜΟΣ Σ.Ε.</b>  <small>Α.Μ.Ε.Π. ΑΡΧ. 1075</small>  <small>Κ. Α. 1119</small>  <small>ΔΟΥΚΕΣΣΑΣ - ΑΤΤΙΚΗΣ</small></p> </div>
<p>ΑΓΩΣΤΕΛΕΝΑ ΧΑΡΤΗ ΑΝΔΑΣΜΟΥ ΔΗΜΗΤΡΑΣ 1877 ΚΛΙΜΑΚΑ 1:5.000</p> 	<p>ΟΔΟΠΡΟΡΙΚΟ ΣΧΕΔΙΟ-ΠΛΑΝΟ</p> 